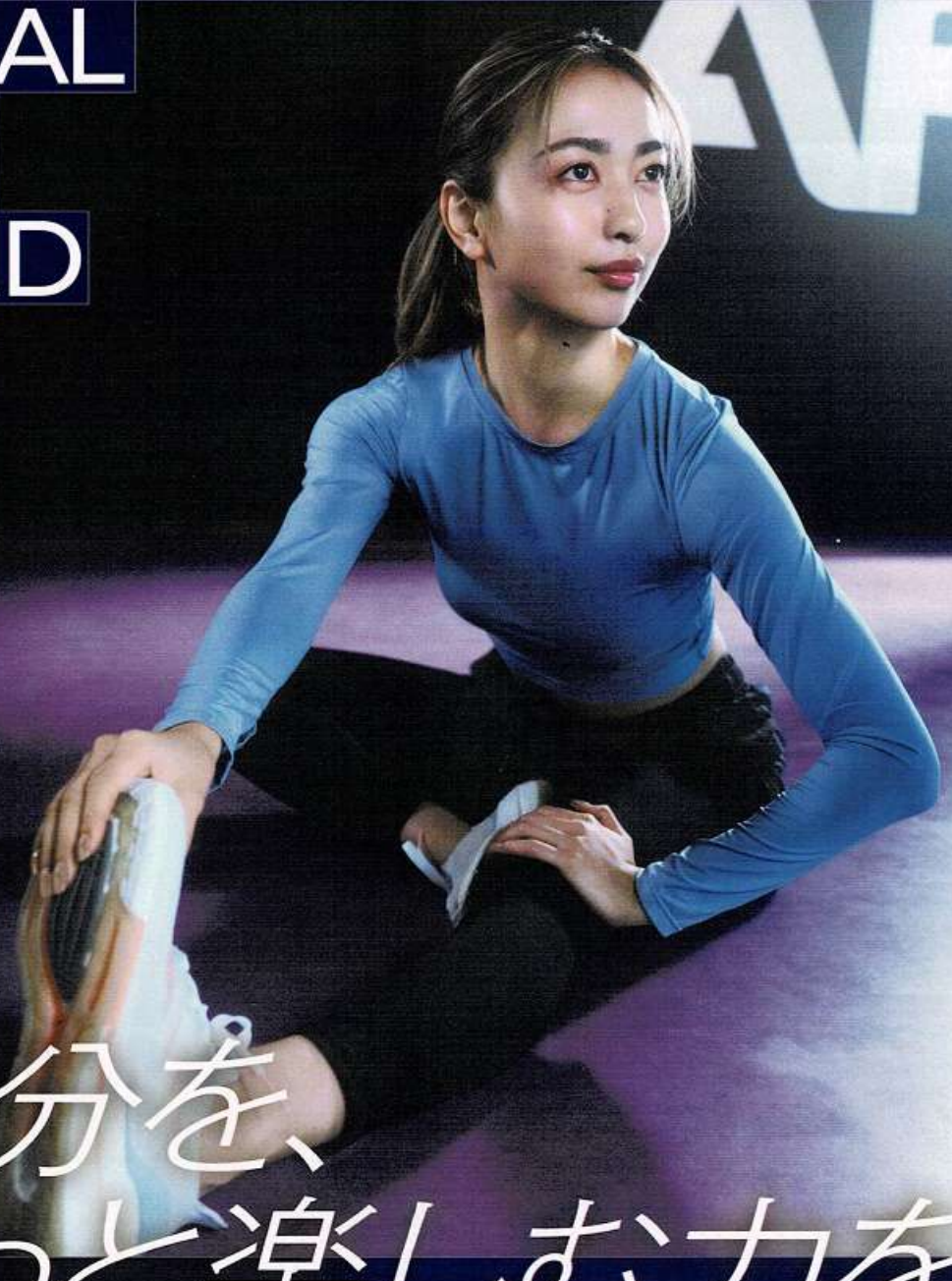


GLOBAL
No.1
BRAND

店舗数世界 No.1
フィットネスジム

24 HOURS OPEN* OPEN EVERYDAY!
USE ANY GYM YOU WANT!
MACHINE FOCUSED GYM!
GREAT VALUE FOR MONEY!
SAFETY, SECURITY, AND COMFORT!



自分を、
もっと楽しむ力を。

キャンペーン
期間
12/29
まで

// Club info.

リニューアルオープン
キャンペーン!!

リフレッシュ工事

12/10(火)8:00~12/12(木)18:00

上記期間は工事の為、休館となります。
各種お手続きや施設利用は行えません。

年末年始スタッフアワー

12/30(月)~1/3(金)

上記期間はスタッフ不在となります。
各種お手続きは行えません。
施設利用は通常通り可能です。

セキュリティ
キー

発行手数料

通常¥5,500(税込)

さらに
¥0

1月の月会費が

通常1ヶ月

¥7,480(税込)

のところ▶

¥0

*12月分会費は日割で無駄がありません。
*当キャンペーンは初めて入会される方が対象です。



エニタイムフィットネス 羽生店

TEL: 048-577-8183

スタッフアワー 10:00~19:00



*施設見学はスタッフアワー内いつでも受け付けております。より確実なご案内をご希望の方は事前予約(電話/WEB)をご利用ください。

※世界のフィットネスクラブ業界において店舗数世界No.1(2023年11月現在 IHRSA調べ) ※IHRSA:国際ヘルス・ラケット&スポーツクラブ協会

※写真と実際の設備とは異なる場合があります。ご了承ください。

入会するなら今がお得!!



紹介キャンペーン実施中!!

ご紹介のお客様がご入会いたたく

ご紹介者 ▶ 翌月会費を **50% OFF!!**

- ・1名ご紹介者時は、翌月会費を半額! 計 3,740円 (税込) お得!
- ・2名ご紹介者時は、翌月から2ヶ月間 毎月半額! 計 7,480円 (税込) お得!
- ・3名ご紹介者時は、翌月から3ヶ月間 毎月半額! 計 11,220円 (税込) お得!

ご入会者 ▶ キャンペーン
翌月の月会費を **50% OFF!!**



高校生のみなさん
無料利用OK!!

- ※「保護者がエニタイムメンバーであること」など、登録条件をご確認ください。
- ワークアウトしたいのに… 学校や部活に施設がない…
 - 駅あって学校は遠いけど… 心身共に健康でありたい…
 - 自分のカラダとココロに、しっかりと向きあいたい…
- 部活や勉強や、好きなことに一生懸命がんばっている高校生たち。また夢や希望、自分自身を見つめられずに探している高校生たち。それぞれの立場で、それぞれの人生と向き合っている高校生たち。子どもでもなく、大人でもない15歳~18歳までのこの時期にこそ、ヘルシアブレイスが必要なのは?と、わたしたちは考えました。

登録条件: ●保護者がエニタイムメンバーであること ●15歳以上18歳以下であること(高校生在学中) 利用上の注意: ●利用できるのは、スタッフアワー内のみとします(深夜早期利用など利用不可) ●利用できるのは、保護者の登録必須のみとします ●保護者が退会、移籍した場合には、利用不可となります ●利用ルール、マナーなど一般会員同様対応となります。違反等があった場合には、登録を抹消する場合があります。

エニタイムが選ばれる理由

会員数国内80万人~

OPEN
24^h/7

あなたの生活にフィット

24時間ジムのパイオニア、エニタイムフィットネスは年中無休。トレーニングしたい気持ちを逃しません。あなたのライフスタイルで、いつでも自由なペースで。

THE
GLOBAL
BRAND

店舗数世界No.1フィットネスジム

日本全国に1,100店舗以上展開。国内はもちろん、世界5,000以上の店舗も利用可能です。近所でも、会社近くでも、旅先でも。さあ、いつでもトレーニングを。

※海外店舗は一部ルールが異なりますので、各国の店舗に直接お問い合わせください。

GOOD
PRICE

納得の月会費

初月会費も日割り計算で無駄なく。高品質マシン、快適なトレーニング環境のご提供、スタッフの安心サポートなど、会費以上の価値をあなたに。

月額 **¥7,480** (税抜価格 ¥6,800 消費税額等 ¥680)

●入会手続きの際にご用意頂くもの

- ・ご本人確認証明書 (免許証、パスポート、健康保険証、マイナンバーカード、在留カード等)
- ・クレジットカード
- ※ 初期費用 (セキュリティキー発行手数料、入会当月、翌月の月会費)は、クレジットカードにて頂戴しております。クレジットカードをお持ちでない方のお支払い方法につきましては店舗にお問い合わせください。
- ※ 3ヶ月目以降のお支払い方法は、クレジットカードと口座振替からお選びいただけます。口座振替ご希望の方は会費引落口座のキャッシュカードもお持ちください。

●会費引落について

- クレジット決済ご希望の場合
入会時にお客様がご指定されたクレジットカードより決済致します。
※引落し日につきましては、クレジットカード会社により異なります。
- 口座振替ご希望の場合
指定された口座から毎月27日に当月分月会費を引落させていただきます。

●営業システムのご案内

(18歳未満の方はご入会頂けません。)

営業時間: 24時間年中無休 /
月会費: 7,480円 (税抜価格6,800円/消費税額等680円) /
休会費: 1,100円 (税込) /
シャワー室完備 / パーソナルトレーニングは有料となります。



埼玉県羽生市南6-21-8
東武伊勢崎線『羽生』駅 車5分
秩父鉄道本線『羽生』駅 車5分



エニタイムフィットネス 羽生店

TEL: 048-577-8183

スタッフアワー 10:00~19:00



※施設見学はスタッフアワー内いつでも受け付けております。より確実なご案内をご希望の方は事前予約(電話/WEB)をご利用ください。

※写真と実際の設備とは異なる場合があります。ご了承ください。